

Nawozowe ABC

PORADNIK

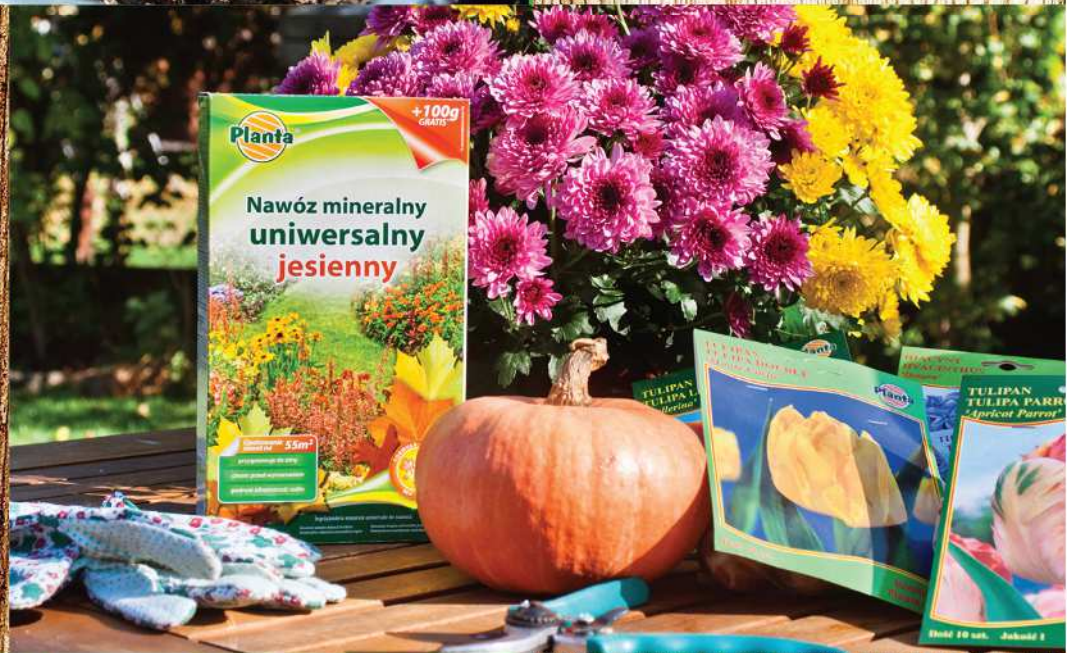


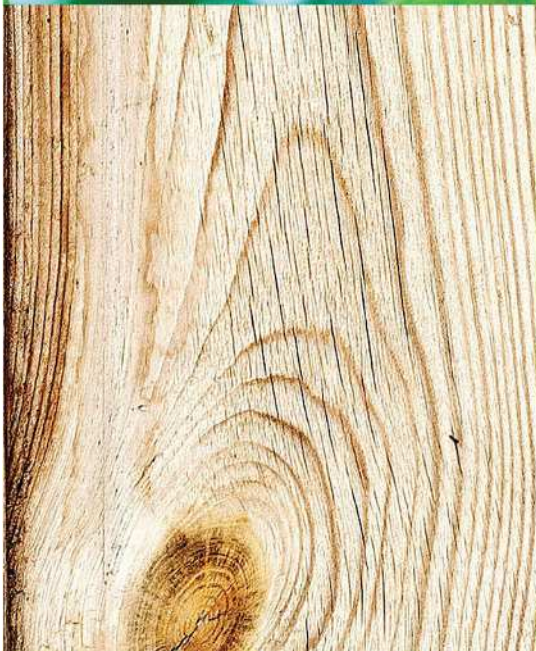
Nawożenie w ogrodzie!

na **dobre**
w ogrodzie!



**Nawozy
na każdą
porę roku...**





... **zawsze**
piękny ogród



NPK czyli... Nawozowe ABC

Na rynku dostępna jest cała masa nawozów, które mają sprawić, aby nasze rośliny były piękniejsze, zdrowsze i cieszyły nasze oko.

Jak wybrać odpowiedni nawóz i czym kierować się przy jego wyborze? Każda roślina, aby mogła prawidłowo rosnąć i rozwijać się potrzebuje składników mineralnych: makro- i mikroskładników. O ich zawartości w nawozie informuje etykieta.

Co to jest NPK?

Skrót ten oznacza, że w danym nawozie mineralnym znajdują się trzy podstawowe pierwiastki, czyli azot (N), fosfor (P) i potas (K), będące podstawowymi składnikami budulcowymi rośliny.

AZOT

N

Odpowiedzialny jest za przyrost zielonej masy, pobudza wzrost roślin i nadaje im intensywnie zieloną barwę

FOSFOR

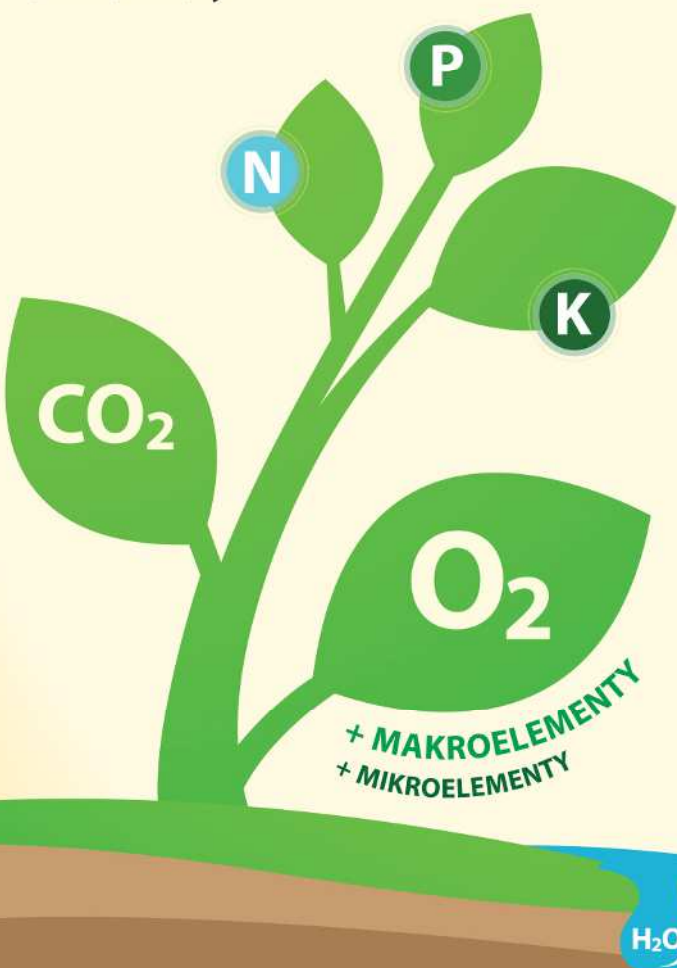
P

Odpowiedzialny jest za budowę i wzrost systemu korzeniowego, wpływa na krzewienie się roślin. Jest niezbędny w powstawaniu kwiatów i owoców

POTAS

K

Wzmacnia rośliny, odpowiada za gospodarkę wodną – rośliny lepiej znoszą suszę. Ma znaczenie dla obfitości kwitnienia i owocowania, wpływa na odporność roślin na mrozy



Do prawidłowego rozwoju rośliną potrzeba jeszcze innych **makroelementów**, takich jak:

- **Wapń (Ca)** – reguluje odczyn gleby i sprzyja tworzeniu się gruzelkowej struktury gleby, odpowiada za przyswajanie wielu składników pokarmowych
- **Magnez (Mg)** - bierze udział w fotosyntezie, wpływa na wybarwienie liści
- **Siarka (S)** – uodparnia rośliny na choroby grzybowe, niezbędna do budowy aminokwasów, białek i enzymów

Niezbędne są również **mikroelementy**, które odgrywają ważną rolę w kontrolowaniu procesów fizjologicznych w roślinie oraz zwiększają skuteczność stosowanych nawozów NPK. Zaliczamy do nich Żelazo (Fe), Mangan (Mn), Bor (B), Miedź (Cu), Cynk (Zn), Molibden (Mo), Nikiel (Ni), Chlor (Cl).



Nawozy mineralne

są to substancje używane w celu poprawy warunków uprawy roślin, dostarczające niezbędnych pierwiastków do gleby w celu polepszenia jej właściwości fizycznych, chemicznych i biologicznych.

NAWOZY MINERALNE

Możemy podzielić ze względu na:

N

P

K

ILOŚĆ SKŁADNIKÓW

FORMĘ, W JAKIEJ
DOSTARCZANE SĄ ROŚLINIE

TERMIN STOSOWANIA

JEDNOSKŁADNIKOWE
WIELOSKŁADNIKOWE
UNIWERSALNE
SPECJALISTYCZNE

PŁYNNE
GRANULOWANE
WODOROZPUSZCZALNE
DŁUGODZIAŁAJĄCE

CAŁOSEZONOWE
WIOSENNE
JESIENNE

JEDNOSKŁADNIKOWE

Zawierają jeden lub dwa pierwiastki w dużej ilości. Znając skład chemiczny gleby i wiedząc jakiego pierwiastka brakuje najlepiej użyć nawozu jednoskładnikowego, by nie wprowadzać do gleby innych składników, które nie zostaną przyswojone przez roślinę lub zostaną wymyte do wód gruntowych. Takimi nawozami są typowe nawozy azotowe: saletra amonowa, saletrzak, siarczan amonu oraz saletra potasowa, siarczan potasu i superfosfat.



WIELOSKŁADNIKOWE

Zawierają wszystkie potrzebne składniki pokarmowe w różnych proporcjach NPK. Zawartość pierwiastków jest standaryzowana. Nawozy te zasilają rośliny we wszystkie składniki potrzebne do życia za jednym razem.



UNIWERSALNE

Przeznaczone do zasilania wszystkich rodzajów roślin w uprawach doniczkowych, balkonowych oraz ogrodowych. Dzięki optymalnym proporcjom makroelementów oraz zawartości mikroelementów, zwiększają zdrowotność roślin.

SPECJALISTYCZNE

Przeznaczone dla wybranej grupy roślin. Proporcje pierwiastków są ustalone w taki sposób, aby zaspokoić wymagania żywieniowe konkretnej grupy roślin, np. nawóz do paproci, roślin kwitnących itp.



PŁYNNE

Bardzo wygodny i szybki sposób dostarczania substancji odżywczych roślinom. Wystarczy jedynie rozcieńczyć je wodą w proporcjach podanych na opakowaniu i podlać roślinę.



GRANULOWANE

Najczęściej stosowana forma nawozów w ogrodzie. Nawóz taki należy rozsypać wokół rośliny i wymieszać z wierzchnią warstwą gleby, a następnie podlać.

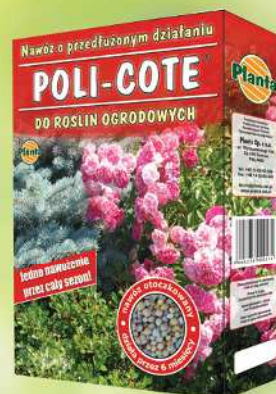
WODOROZPUSZCZALNE

Nowoczesne, krystaliczne nawozy NPK przeznaczone do zasilania różnych grup roślin. Wywodzą się one z ogrodnictwa profesjonalnego i stosuje się je do nawożenia interwencyjnego. W nawozach tych część składników występuje w postaci chelatów. Nawozy należy rozpuścić w wodzie w proporcjach podanych na opakowaniu i tak powstałym roztworem podlać roślinę.



NAWOZY DŁUGODZIAŁAJĄCE

Nawozy otoczkowane o kontrolowanym, przedłużonym działaniu. Przeznaczone są one do wszystkich rodzajów roślin. Składniki pokarmowe uwalniają się w kontrolowanych, odpowiednich dla rośliny dawkach. Im gleba cieplejsza i bardziej mokra tym więcej składników pokarmowych uwalnia się do otoczenia. Ich zaletą jest to, że działają do 6 miesięcy. Raz użyte na wiosnę pozwalają zapomnieć o nawożeniu przez cały sezon.



CAŁOSEZONOWE

Mają zbilansowany skład podstawowych składników, można je stosować zazwyczaj do marca do września.

WIOSENNE

Wzmagają wiosenny wzrost roślin, zawierają większą dawkę azotu, pobudzając rośliny do wegetacji mają także inne makro- i mikroelementy.

JESIENNE

Przygotowują rośliny do zimy, nie zawierają azotu lub śladowe jego ilości, mają zwiększoną dawkę potasu i fosforu, które wzmacniają rośliny i zabezpieczają je przed niskimi temperaturami.



Floreo do kwiatów cebulowych

Nawóz wodorozpuszczalny

Nawóz przeznaczony do zasilania wszystkich kwiatów cebulowych w tym w szczególności tulipanów, krokusów, narcyzów, hiacyntów, lilii oraz bylin.

Chelatacja kompleksem EDTA

sprawia, że mikroelementy są dłużej dostępne dla roślin i nie ulegają uwstecznieniu do form niedostępnych. Przekłada się to na lepszy wzrost roślin i wyższy plon.





NAWOZY ORGANICZNE

KOMPOST

Możemy go przygotować wykorzystując do tego celu resztki ogrodowe: skoszoną trawę, liście, pocięte gałązki, chwasty. Ważne aby wykorzystywane do tego celu resztki roślin nie były porażone przez choroby. Na pryzmie kompostowej mogą znaleźć się również odpadki z kuchni – obierki, skorupki jajek, fusy z kawy czy herbaty. Kompost poprawia strukturę gleby, zwiększa ilość próchnicy. Poprawia wzrost i rozwój roślin. Przygotowując kompost samodzielnie warto zastosować preparat przyspieszający kompostowanie, który przyspiesza procesy humifikacji dzięki czemu kompost dojrzewa szybciej i jest bardziej wartościowy.




OBORNIK

To odchody zwierząt hodowlanych(końskie, bydłowe, świńskie) wraz ze ściółką. Jest bogatym źródłem makro- i mikroelementów. Może być stosowany raz na kilka lat, najlepiej jesienią. Obornik przekopujemy z kilkunastu centymetrową warstwą gleby. Utrzymuje on prawidłowy poziom próchnicy oraz zapewnia rozwój pożytecznych mikroorganizmów. Ponieważ jest on coraz trudniej dostępny ze względu na charakter wsi, w sklepach ogrodniczych dostępne są przekompostowane nawozy zwierzęce w postaci granulatu. Są one łatwiejsze w stosowaniu i nie posiadają przykrego zapachu



GNOJÓWKA I GNOJOWICA

To przefermentowane i rozcieńczone wodą odchody zwierząt. Są bogate w składniki mineralne.



Nawozy organiczne

nadają glebie żyzności i wzbogacają ją w składniki pokarmowe. Dzięki dużej zawartości materii organicznej, poprawiają również strukturę gleby i jej właściwości fizykochemiczne i biologiczne. Stosowanie nawozów organicznych jest warunkiem koniecznym do utrzymania dobrej kondycji gleby na naszej działce.

NAWÓZ ZIELONY

To zielona masa roślinna pozostawiona w glebie, szczególnie cenny przy zakładaniu nowego ogrodu. Najlepsze do stworzenia tego typu nawozu są rośliny motylkowe (łubin, peluszka, koniczyna, wyka). Należy je przekopać z ziemią tuż przed wytworzeniem nasion. Będą one wspaniałym nawozem zielonym, użyźniającym glebę, wzbogacającym ją w próchnicę i składniki pokarmowe oraz poprawiającym jej strukturę.



BIOHUMUS

Produkt powstały wskutek trawienia resztek organicznych przez dżdżownice kalifornijskie. Bogaty jest w substancje pokarmowe potrzebne roślinom oraz mikroorganizmy. Zapewnia roślinom prawidłowy wzrost i rozwój. Może być stosowany zarówno w ogrodzie ozdobnym jak i warzywnym oraz do roślin doniczkowych. W centrach ogrodniczych dostępny jest w formie płynnej.





KALENDARZ NAWOŻENIA NAWOZAMI FIRMY PLANTA

| | I | II | III | IV | V | VI | VII | VIII | IX | X | XI | XII |
|--|---|----|-----|----|---|----|-----|------|----|---|----|-----|
| UNIWERSALNY • DO DATUR BIELUNI • DO PELARGONII • DO SUFRINII I PETUNII • DO KWITNĄCYCH | ● | ● | ● | ● | ● | ● | ● | ● | ● | ● | ● | ● |
| DO PAPROC I DO STORCZYKÓW • DO PALM, JUK I DRACEN | ● | ● | ● | ● | ● | ● | ● | ● | ● | ● | ● | ● |
| ROŚLINY ZIELONE • DO KAKTUSÓW • DO CYTRUSÓW • DO BONSAI | ● | ● | ● | ● | ● | ● | ● | ● | ● | ● | ● | ● |
| JESIENNO - ZIMOWY | ● | ● | ● | ● | ● | ● | ● | ● | ● | ● | ● | ● |
| DO SURFINII • DO PELARGONII • STYMULATOR KWITNIENIA • DO KWITNĄCYCH • UNIWERSALNY | ● | ● | ● | ● | ● | ● | ● | ● | ● | ● | ● | ● |
| DO DALII • DO POWOJNIKÓW | ● | ● | ● | ● | ● | ● | ● | ● | ● | ● | ● | ● |
| DO AZALII I RODODENDRONÓW | ● | ● | ● | ● | ● | ● | ● | ● | ● | ● | ● | ● |
| DO HORTENSJI | ● | ● | ● | ● | ● | ● | ● | ● | ● | ● | ● | ● |
| DO KWIATÓW CEBULOWYCH | ● | ● | ● | ● | ● | ● | ● | ● | ● | ● | ● | ● |
| DO ROŚLIN ZIELONYCH (DOMOWYCH) | ● | ● | ● | ● | ● | ● | ● | ● | ● | ● | ● | ● |
| DO RÓŻ | ● | ● | ● | ● | ● | ● | ● | ● | ● | ● | ● | ● |
| NA TRAWNIKI • MECH STOP NA TRAWNIKI • POD IGLAKI | ● | ● | ● | ● | ● | ● | ● | ● | ● | ● | ● | ● |
| POD IGLAKI PRZECIW BRUNATNIENIU IGIEL | ● | ● | ● | ● | ● | ● | ● | ● | ● | ● | ● | ● |
| POD TRUSKAWKI I POZIOMKI | ● | ● | ● | ● | ● | ● | ● | ● | ● | ● | ● | ● |
| POD BORÓWKI I ROŚLINY KWAŚNOLUBNE | ● | ● | ● | ● | ● | ● | ● | ● | ● | ● | ● | ● |
| POD POMIDORY I PAPRYKĘ | ● | ● | ● | ● | ● | ● | ● | ● | ● | ● | ● | ● |
| POD DATURY I BIELUNIE • DO KWIATÓW OGRODOWYCH • POD PAPRYKĘ I POMIDORY • MECH STOP NA TRAWNIKI | ● | ● | ● | ● | ● | ● | ● | ● | ● | ● | ● | ● |
| POD KWIATY CEBULOWE | ● | ● | ● | ● | ● | ● | ● | ● | ● | ● | ● | ● |
| DO SURFINII I PETUNII | ● | ● | ● | ● | ● | ● | ● | ● | ● | ● | ● | ● |

NAWOZY FLOREO I INNE KRYSZTAŁCZNE WODOROZPUSZCZALNE

Stosując nawozy należy brać pod uwagę zasobność gleby w składniki odżywcze, warunki pogodowe oraz lokalne warunki klimatyczne.

| NAWÓZ MINERALNY JESIENNY | NAWÓZ MINERALNY | | | | | | | | | | OPTIMUM | MOŻNA STOSOWAĆ | NIE STOSOWAĆ | |
|--|-----------------|---|---|---|---|---|---|---|---|---|---------|----------------|--------------|---|
| | ● | ● | ● | ● | ● | ● | ● | ● | ● | ● | | | | |
| NAWÓZ MINERALNY JESIENNY | ● | ● | ● | ● | ● | ● | ● | ● | ● | ● | ● | ● | ● | ● |
| NAWÓZ ORGANICZNY | ● | ● | ● | ● | ● | ● | ● | ● | ● | ● | ● | ● | ● | ● |
| NAWÓZ POLI - COTE | ● | ● | ● | ● | ● | ● | ● | ● | ● | ● | ● | ● | ● | ● |
| UNIWERSALNY | ● | ● | ● | ● | ● | ● | ● | ● | ● | ● | ● | ● | ● | ● |
| POD IGLAKI | ● | ● | ● | ● | ● | ● | ● | ● | ● | ● | ● | ● | ● | ● |
| NA TRAWNIKI | ● | ● | ● | ● | ● | ● | ● | ● | ● | ● | ● | ● | ● | ● |
| OBORNIK GRANULOWANY | ● | ● | ● | ● | ● | ● | ● | ● | ● | ● | ● | ● | ● | ● |
| POD IGLAKI | ● | ● | ● | ● | ● | ● | ● | ● | ● | ● | ● | ● | ● | ● |
| POD WARZYWA | ● | ● | ● | ● | ● | ● | ● | ● | ● | ● | ● | ● | ● | ● |
| NA TRAWNIKI | ● | ● | ● | ● | ● | ● | ● | ● | ● | ● | ● | ● | ● | ● |
| DO ROŚLIN BALKONOWYCH I DOMOWYCH • DO ROŚLIN OGRODOWYCH | ● | ● | ● | ● | ● | ● | ● | ● | ● | ● | ● | ● | ● | ● |
| POD DRZEWA OWOCOWE | ● | ● | ● | ● | ● | ● | ● | ● | ● | ● | ● | ● | ● | ● |
| DO PELARGONII | ● | ● | ● | ● | ● | ● | ● | ● | ● | ● | ● | ● | ● | ● |
| NA TRAWNIKI | ● | ● | ● | ● | ● | ● | ● | ● | ● | ● | ● | ● | ● | ● |
| POD IGLAKI PRZECIW BRUNATNIENIU IGIEŁ | ● | ● | ● | ● | ● | ● | ● | ● | ● | ● | ● | ● | ● | ● |
| POD IGLAKI | ● | ● | ● | ● | ● | ● | ● | ● | ● | ● | ● | ● | ● | ● |
| POD WINOGRONA | ● | ● | ● | ● | ● | ● | ● | ● | ● | ● | ● | ● | ● | ● |
| POD WARZYWA | ● | ● | ● | ● | ● | ● | ● | ● | ● | ● | ● | ● | ● | ● |
| POD AZALIE I RODODENDRONY | ● | ● | ● | ● | ● | ● | ● | ● | ● | ● | ● | ● | ● | ● |
| DO POWOJNIKÓW | ● | ● | ● | ● | ● | ● | ● | ● | ● | ● | ● | ● | ● | ● |
| POD RÓŻE | ● | ● | ● | ● | ● | ● | ● | ● | ● | ● | ● | ● | ● | ● |
| POD OGÓRKI I ROŚLINY DYNIOWATE | ● | ● | ● | ● | ● | ● | ● | ● | ● | ● | ● | ● | ● | ● |
| MALINY I PORZECZKI | ● | ● | ● | ● | ● | ● | ● | ● | ● | ● | ● | ● | ● | ● |
| POD BORÓWKI | ● | ● | ● | ● | ● | ● | ● | ● | ● | ● | ● | ● | ● | ● |
| DO TRUSKAWEK I POZIOMEK | ● | ● | ● | ● | ● | ● | ● | ● | ● | ● | ● | ● | ● | ● |
| DO HORTENSJI | ● | ● | ● | ● | ● | ● | ● | ● | ● | ● | ● | ● | ● | ● |
| POD ŻYWOPŁOTY | ● | ● | ● | ● | ● | ● | ● | ● | ● | ● | ● | ● | ● | ● |

● OPTIMUM ● MOŻNA STOSOWAĆ ● NIE STOSOWAĆ

Zasady nawożenia



NAWOŻENIE PODSTAWOWE

Polega na dostarczeniu do podłoża odpowiedniej ilości nawozu w trakcie jego przygotowania, zanim posadzimy lub posiejemy tam rośliny. Możemy zastosować nawóz mineralny w ilości 2 - 8 kg/100m² lub nawóz organiczny (kompost i obornik świeży) w ilości 4 - 6 kg/m² i granulowane nawozy organiczne 10-18 kg/100m². Można również posiać rośliny na nawóz zielony.



NAWOŻENIE POGŁÓWNE

Polega na dostarczaniu substancji odżywczych w trakcie wegetacji roślin. W tym celu możemy używać nawozów płynnych w określonych przez producenta dawkach, nawozów mineralnych, które rozsypujemy wokół rośliny lub nawozów wodorozpuszczalnych, przygotowując odpowiedni roztwór i podlewając nim rośliny. Możemy również zastosować dokarmianie dolistne.



1

STOSUJĄC NAWOZY SPECJALISTYCZNE,
UŻYWAJMY JE DO DEDYKOWANEJ GRUPY ROŚLIN

2

PAMIĘTAJMY, ABY NAWOZIĆ RACJONALNIE,
STOSUJĄC SIĘ DO ZALECEŃ PODANYCH NA
OPAKOWANIACH. PRZENAWOŻENIE JEST BARDZIEJ
SZKODLIWE NIŻ BRAK SKŁADNIKÓW ODŻYWCZYCH

3

LEPIEJ STOSOWAĆ NAWOZY W MNIJSZYCH DA-
WKACH CZĘŚCIEJ, NIŻ JEDNORAZOWO W DUŻEJ
DAWCE – UNIKNIEMY WTEDY ZASOLENIA PODŁOŻA

4

NAWÓZ MINERALNY STOSUJEMY NAJLEPIEJ W DNI
POCHMURNE. ROZSYPUJĄC NAWÓZ WOKÓŁ ROŚLIN
UWAŻAJMY, ABY NIE DOSTAŁ SIĘ ON NA LIŚCIE, BY
ICH NIE POPARZYŁ. PRZY BRAKU DESZCZU, ZIEMIĘ
WOKÓŁ ROŚLINY NALEŻY MOCNO PODLAĆ

5

STOSUJĄC NAWOZY ROZPUSZCZALNE W WODZIE
UNIKAJMY GODZIN POŁUDNIOWYCH, LEPIEJ ZA-
STOSOWAĆ JE W GODZINACH PORANNYCH LUB
WIECZORNYCH

6

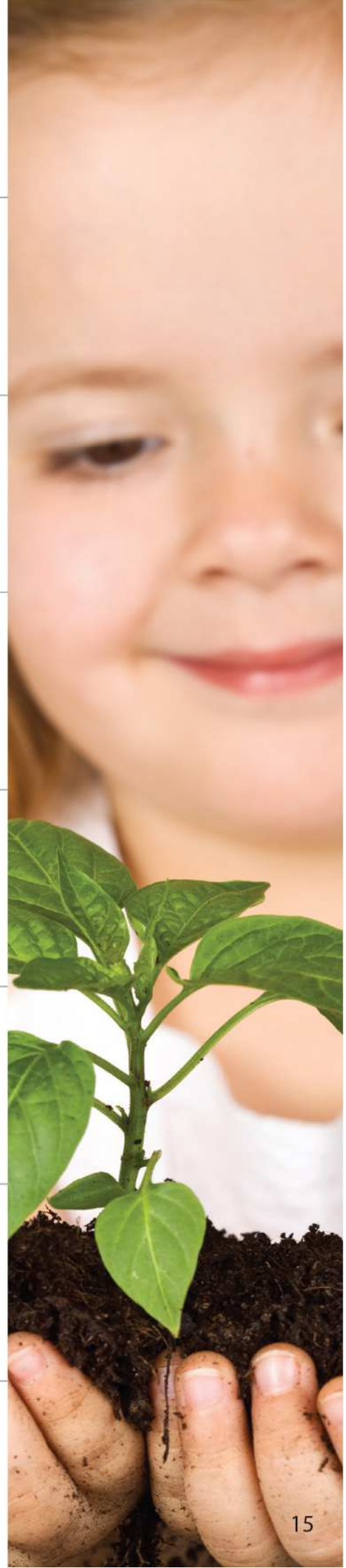
NAWOZY AZOTOWE STOSUJEMY JEDYNIĘ DO
POŁOWY LIPCA, ABY NOWE PRZYROSTY ZDAŹYŁY
ZDREWNIĆ PRZED ZIMĄ, PÓŹNIEJ STOSUJEMY
SPECJALNIE PRZYGOTOWANE NAWOZY JESIENNE

7

STOSUJĄC NAWOZY PAMIĘTAJMY
O ODZIEŻY OCHRONNEJ

8

NAWOZY PRZECHOWUJMY W ORYGINALNYCH
OPAKOWANIACH, SZCZELNIE ZAMKNIĘTE,
W POMIESZCZENIACH SUCHYCH, PRZEWIEWNYCH
I W MIEJSCACH NIEDOSTĘPNYCH DLA DZIECI





na **dobre**
w ogrodzie!



**Gama produktów
do ogrodu!**

**Mieszanki traw, nawozy, cebule kwiatowe, podłoża, agrowłókniny,
agrotkaniny, kaptury ochronne, siatki przeciw ptakom,
akcesoria ogrodnicze**